

Scheme of Setting up A Wholly Owned Foreign Enterprise In China

www.hlsf.cn



Dec. 2006

Beijing HL Consulting Co., Ltd

Disclaimer: The information contained in this document is intended only for use during the presentation and should not be disseminated or distributed to parties outside the presentation. HL consulting accepts no liability whatsoever with respect to the use of this document or its contents.

Table of Contents

- 1. About Us**
- 2. Our business Scope**
- 3. Our Main Customers**
- 4. Our Experience**
- 5. Service Scope and Approach**
- 6. Cost and Service Period**
- 7. Work Team Introduction**

About Us

- ↖ **Beijing HL Consulting Co., Ltd** is one of the best-known market research and investment consulting company in China.
- ↖ We provide business intelligence and market research service on Chinese market.
- ↖ We provide investment/incorporating consulting for foreign investors in China. We perform due diligence and business analysis for organizations that are contemplating investments, strategic partnerships, mergers, and acquisitions or that are looking to enhance organizational effectiveness in an existing business unit or portfolio
- ↖ Beijing HL Consulting Co., Ltd's clients include some of the world's leading multinationals, governments, banks, brokers and management consultants.

Our Business Scope

↖ **China Market Research**

- ↖ Beijing HL Consulting Co., Ltd has published over 1000 market research reports since its establishment. Our report are mainly focused on energy, chemical, materials, automobile, machinery industries.
- ↖ We have extensive data collecting sources, we have systematic industry data covering over 1000 industries in China since 2001. The indicators of our data include monthly price, production, import and export, consumption and financial data covering all provinces in China.

Our Business Scope

✦ Investment Consulting

- ✦ Based on our deep insight into Chinese market, laws and policies, we can help international companies enter the China market by assisting them through each step of the entry process. Our consultants have served more than 300 clients from over 30 countries, including Fortune 500 and small-sized companies. Our services include market analysis, partner searching, project appraisal, credit investing, office renting, tax service and help registrations of foreign enterprises. We can lower the cost of entering Chinese market to a largest extents and improve your business efficiency.

Our Business Scope

↖ **Due Diligence**

- ↖ We generate valuable due diligence reports and business analyses for our client base that become an integral component of their decision-making and negotiation processes. We offer a confidential, sound, unbiased perspective which are the ideal complement to your internal resources.
- ↖ As a premier due diligence consulting firm and widely recognized as one of the China's leading consulting firms, Beijing HL Consulting Co., Ltd enhances client business decisions by combining a thorough understanding of competition ability, technologies, logistics, corporate strategy and finance with an ability to summarize complex issues into concise, easily understood terms.
- ↖ Beijing HL Consulting Co., Ltd's professional industry experts have extensive market intelligence covering over 100 sections in China. So we can have deeper insight in our service and generate more valuable service.

Our Main Customers

- Accenture
- Air Liquide-metal market
- BASF Aktiengesellschaft
- BHP Billiton
- Centro di Ahi Studi CASCC
- Cessna Aircraft Company
- COMPANHIA VALE DO RIO DOCE
- Daimler Chrysler
- Dakin Property S.L
- ENVIRGY GMBH
- Groen Brother's Aviation
- Honeywell
- ICF Consulting
- Infocus research services llc
- INSEAD FR
- INVISTA
- Japan Technical Information Service
- JATISSK TELECOM CO LTD KR
- King+ Spalding LLP USA
- KPMG International
- L. E. K. Consulting
- Lee & Allen
- LLAG (Lurgi Lentjes)
- McKinsey & Company
- MCS International LLC

Our Main Customers

- Metec ltd
- Mitsubishi Corporation
- NTC s. r. l
- Putzmeister Co.
- REFERENCE METALS CO. INC. USA
- Sepco SA.
- SK Research Institute
- STF S. p. A.
- Sumitomo corp of America USA
- Taylor-DeJongh /Inc us
- Thales Corporate
- The Boston Consulting Group
- The Parthenon Group
- Viessmann

Scheme of Setting up A Wholly Owned Foreign Enterprise In China

Government fee

1. List of all government fee in Registration

1.1. Registration fee:

- 0.8‰ for registered capital below 10 million Yuan (About 1.27 million USD)
- 0.4 ‰ for the exceeding part of registered capital over 10 million Yuan (About 1.27 million USD)

Cost

- 1.2. Character cachet : About 500Yuan (USD65)
- 1.3. Corporation code fee: About 200 Yuan (USD26)
- 1.4. Checking the capital fee: 2‰ of capital
- 1.5. Environment appraisal fees: About 4000–40,000 USD if your enterprises manufacture in the factory according to different types of enterprises, necessary only if plant setup for production.
- 1.6. Feasibility study report fee, 1000–10000 USD according to different total investment.

Notice: 1 USD=7.7RMB Yuan

Cost and Service

NO	service	Cost
1	Finish registration process (Guarantee success), include submit document to government and get approval of government	1000 USD (Government fees not included)
2	Renting office and site selection of factory (Guarantee success)	1,000 USD for each office and 2,000 USD for each factory
3	Employ staff	100 USD for each staff
4	sourcing suppliers	1,000 USD for each qualified supplier

Cost and Service

- ✓ We can setup office in all places in China
- ✓ We can give you support (in taxes, business traveling ect) after WOFE established
 - Including VAT rebate
 - For business traveling, we can arrange suitable restaurant/apartment for your travel and contact suppliers

Time

- Total time will be 1.5–2.5 month

The Files that WFOE should be prepared

- A certificate of legal operation (transcript) issued by the competent authority of the country where the enterprise is located; Notarizing this certification at the China Embassy /Consulate in local;
- One copy of business license of investors
- Two original of credit worthiness of the investors issued by the foreign bank

Cont'

- One copy of identification card (or passport) of the board of the directors and general manager (vice one) of the junior enterprise. Their resume, address and telephone number will be needed. Each one should prepare two personal photos for being used.
- Three original of the resolution of the board of directors of the enterprise

Cont ' /

- The Appointment and Authority should be signed by the legal representative of Investor
- Outline of the investor (total volume of revenue, operation scope, annual profit)
- If investor wants to stable the enterprise off producing or processing and Warehousing, one bank financial credit certificate of investors (needed the Original)

Cont ' /

- The prove file of leasing office and the title deed (copy).
- One original of financial statement (if the company has established more than one year, the statement needs to submit)
- The goods list of the export\import. (If none, won't necessary report)
- The agent agreement signed with our company

Office

- Office renting is the first step in registration, we can help you find the office according to your requirement, it will usually take 1 week, warehouse and apartment is also easy to find but the time will depend on your requirement, usually in 7 days.



www.hlsf.cn

Dec. 2006

Beijing HL Consulting Co., Ltd

Inhalt

- 1. Über uns**
- 2. Unser Geschäftsbereich**
- 3. Unsere wichtigsten Kunden**

Über uns

- ↖ **Beijing HL Consulting Co., Ltd** ist eine der bekanntesten Unternehmensberatungen im Bereich Marktforschung und Investment in China.
- ↖ Wir stellen Informationsdienste sowie Marktuntersuchungen über den chinesischen Markt in englischer Sprache bereit.

Über uns

- ↖ Wir bieten Investment/Incorporate-Beratung für ausländische Investoren in China an. Wir führen Prospektprüfung (due diligence) und Unternehmensanalysen für Organisationen durch, die Investitionen, strategische Partnerschaften, Fusionen und Aquisitionen in Erwägung ziehen oder die die Effektivität der Organisation eines existierenden Unternehmensbereiches oder Portfolios erhöhen möchten.
- ↖ Als fachkundiger Herausgeber von unternehmensrelevanten Informationen zählen zu Beijing HL Consulting Co., Ltd's Kunden weltführende multinationale Unternehmen, Regierungen, Banken, Makler und Unternehmensberatungen.

Unser Geschäftsbereich

- ↖ **Marktuntersuchungen und –forschungen in China**
- ↖ Beijing HL Consulting Co., Ltd hat bereits mehr als 500 Marktforschungsstudien seit seiner Gründung veröffentlicht. Unsere Berichte konzentrieren sich vor allem auf die Energie-, Material-, Automobil-, Industrie- und Lebensmittelbranchen.
- ↖ Wir verfügen über umfangreiche Datensammlungen und –quellen, die über 1000 Industrien in China seit 2001 abdecken. Unsere Daten beinhalten Kennzahlen des monatlichen Preises, der Produktion, der Importe und Exporte, des Verbrauches sowie finanzielle Größen.

Unser Geschäftsbereich

↖ Investment Beratung

- ↖ Basierend auf unseren tiefgreifenden Kenntnissen vom chinesischen Markt, von Gesetzen und Politik können wir international agierende Unternehmen unterstützen, auf dem chinesischen Markt Fuß zu fassen, indem wir sie auf jedem Schritt des Markteintrittsprozesses begleiten. Unsere Berater dienen bereits mehr als 300 Kunden aus 30 Ländern als fachkundige und tatkräftige Unterstützung. Unser Service umfasst Marktanalysen, Partnersuche, Projektbegutachtung, Kreditinvestment, Büroanmietung, Hilfe bei steuerlichen Fragen oder bei der Registrierung ausländischer Unternehmen/Unternehmern. Wir können Ihnen helfen, Zeit und Kosten in größtem Umfang zu sparen sowie die Effektivität Ihrer unternehmerischen Tätigkeiten zu verbessern.

Unser Geschäftsbereich

↖ **Prospektprüfung - Due Diligence**

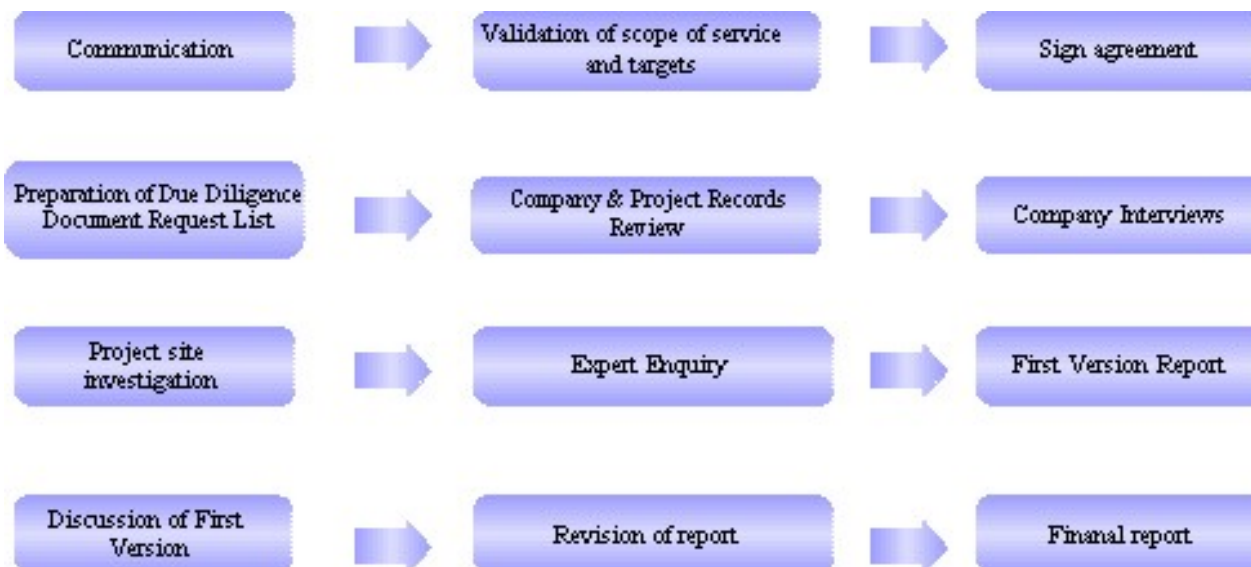
↖ Wir generieren wertvolle Prospektprüfungsberichte und Unternehmensanalysen für unsere Kunden, die einen wesentlichen Beitrag zur Entscheidungsfindung und im Verhandlungsprozess darstellen. Wir arbeiten vertrauenswürdig, gründlich sowie unvoreingenommen und verstehen uns als ideale Ergänzung Ihrer innerbetrieblichen Ressourcen.

Unser Geschäftsbereich

- ↖ Als eine der ersten Prospektprüfungsagentur (due diligence agency) sowie eine der führenden chinesischen Unternehmensberatungen fördert Beijing HL Consulting Co., Ltd Unternehmensentscheidungen, indem ein ganzheitliches Verständnis von Konkurrenzfähigkeit, Technologien, Logistik, Firmenstrategie und Finanzen mit der Fähigkeit kombiniert wird, komplexe Zusammenhänge konkret und verständlich darzustellen.
- ↖ Experten von Beijing HL Consulting Co., Ltd's verfügen über weitreichende Marktkenntnisse in mehr als 100 Industriezweigen in China. Aus diesem Grund können wir tiefgreifendes Wissen in den Projekten verarbeiten, was unsere Leistungen nützlich und wertvoll macht.

Due diligence

- ↗ **Wie arbeiten wir?**
- ↗ Die Projekte werden kundenspezifisch bearbeitet, sie orientieren sich an den Ansprüchen unserer Auftraggeber.
- ↗ Typisch ist der folgende Ablauf:



Unsere wichtigsten Kunden

- ::DaimlerChrysler
- ::McKinsey & Company
- ::KPMG International
- ::The Boston Consulting Group
- ::Mitsubishi Corporation
- ::INVISTA
- ::BHP Billiton
- ::Viessmann
- ::Sepco SA.
- ::Accenture
- ::The Parthenon Group
- ::COMPANHIA VALE DO RIO DOCE
- ::ICF Consulting
- ::Thales Corporate

Unsere wichtigsten Kunden

::Putzmeister Co.
::Metec ltd
::NTC s.r.l
::LLAG(Lurgi Lentjes)
::BASF Aktiengesellschaft
::Groen Brother's Aviation
::Lee & Allen
::ENVIRGY GMBH
::STF S.p.A.
::Dakin Property S.L
::Honeywel
::Japan Technical Information Service
::JATISSK TELECOM CO LTD KR
::INSEAD FR
::Centro di Ahi Studi CASCC

Vielen Dank !

Add:Room A-2204, U-Space Building, No.8 Guangqumen Outer Street, Chaoyang District, Beijing, 100022 P.R.China
Tel:+86-10-51663150 +86-10-58613951/52 Mr. Shen, Ms. Zheng
Fax:+86-10-58613956 Email: hlcbeijing@yahoo.com.cn
Msn:cnswei@hotmail.com

THANK YOU

Add:Room A-2204, U-Space Building, No.8 Guangqumen Outer Street, Chaoyang District, Beijing, 100022 P.R.China
Tel:+86-10-51663150 +86-10-58613951/52 Mr. Shen, Ms. Zheng
Fax:+86-10-58613956 Email: hlcbeijing@yahoo.com.cn
Msn:cnswei@hotmail.com



www.hlsf.cn

Dec.2006

Beijing HL Consulting Co., Ltd

Sommaire

- 1. Notre entreprise**
- 2. Notre rayon d'activité**
- 3. Nos principaux clients**

Notre entreprise

- ✦ **Beijing HL Consulting Co., Ltd.** est un des cabinets de conseil en investissement et d'étude de marché les plus reconnus en Chine.
- ✦ Nous proposons des études d'analyse complète du marché chinois, en langue anglaise.
- ✦ Nous proposons des conseils en matière d'investissement, de développement de synergie d'affaire etc. ainsi que des services d'élaboration de business plan, pour les entreprises, institutions et organisations étrangères qui envisagent des opérations de outsourcing, de fusion, d'acquisition, de joint-venture, de délocalisation ou simplement d'investir en Chine, ainsi que de les accompagner dans toutes leurs démarches d'ordre juridiques, administratives et financières.

Notre rayon d'activité

↖ Étude du marché chinois:

- ↖ Beijing HL Consulting Co., Ltd a déjà publié plus de 500 rapports et étude de marché depuis sa création. Nos rapports sont pour la plupart d'entre eux principalement orienter vers les secteurs de l'énergie, de l'automobile, de l'agro-alimentaire, de l'industrie.
- ↖ Nos études comprennent des données extrêmement précises (prix mensuelles, production, consommation, import et export, données financières etc.)

Notre rayon d'activité

↖ Conseil en Investissement:

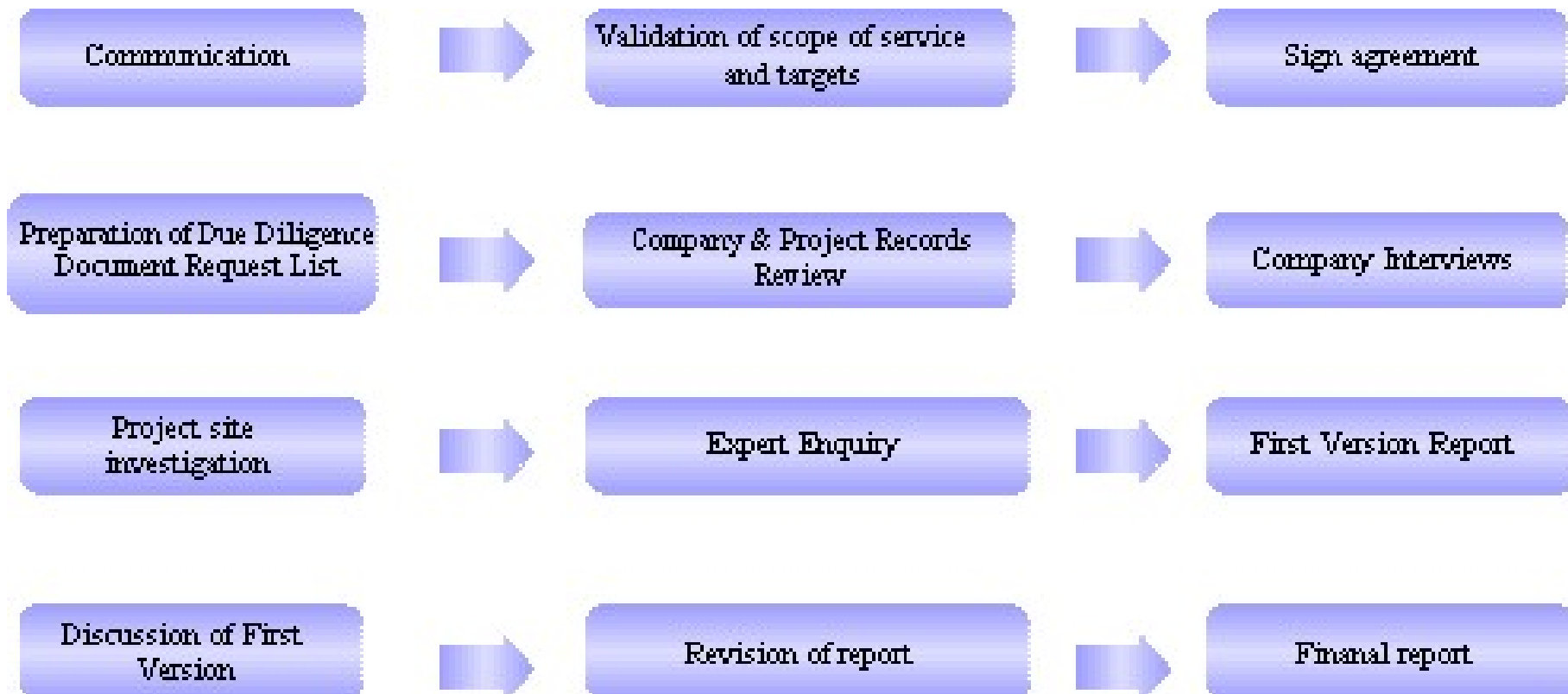
- ↖ Ayant une excellente connaissance des marchés, du droit et de l'administration, nous épaulons les entreprises étrangères à pénétrer le marché chinois à travers chacune des étapes du processus d'entrée. Nos consultants travaillent avec plus de 500 clients venant de plus de 30 pays différents. Nous coopérons avec des entreprises de toutes tailles, des PME aux plus puissantes multinationales. Nos services sont larges et complets : analyse du marché, étude de faisabilité, aide à la conception et à l'évaluation des projets, recherche de partenaires, clients, fournisseurs etc., recherche des crédits de financement, location ou achat de bureaux, d'entrepôts, de magasins etc., ou encore d'aides d'ordre juridiques, fiscales et administratives...
- ↖ Nous vous permettons de pénétrer le marché chinois dans les meilleures conditions et à moindre coût, et ainsi d'augmenter vos capacités et votre efficacité.

↖ **Pourquoi choisir Beijing HL company?**

- ↖ Nous élaborons des études et analyses de très haute qualité, car pour nous la qualité de nos prestations est une priorité et un principe.
- ↖ Tous les membres de l'équipe Beijing HL consulting sont des professionnels confirmés du conseil et sont des spécialistes ou ont d'excellentes connaissances du secteur industriel .
- ↖ Grâce à notre professionnalisme, à notre souplesse, à notre relationnel important nous sommes votre partenaire idéal pour vous accompagner et vous assister dans vos décisions .

↳ Comment travaillons nous?

- ↳ Notre objectif principal consiste à trouver les solutions optimales adaptées en fonction des besoins et des spécificités de chacun de nos clients. (Ci-dessous, le déroulement habituel).



Nos principaux clients

- ::DaimlerChrysler
- ::McKinsey & Company
- ::KPMG International
- ::The Boston Consulting Group
- ::Mitsubishi Corporation
- ::INVISTA
- ::BHP Billiton
- ::Viessmann
- ::Sepco SA.
- ::Accenture
- ::The Parthenon Group
- ::COMPANHIA VALE DO RIO DOCE
- ::ICF Consulting
- ::Thales Corporate

Nos principaux clients

- ::Putzmeister Co.
- ::Metec ltd
- ::NTC s.r.l
- ::LLAG (Lurgi Lentjes)
- ::BASF Aktiengesellschaft
- ::Groen Brother's Aviation
- ::Lee & Allen
- ::ENVIRGY GMBH
- ::STF S.p.A.
- ::Dakin Property S.L
- ::Honeywel
- ::Japan Technical Information Service
- ::JATISSK TELECOM CO LTD KR
- ::INSEAD FR
- ::Centro di Ahi Studi CASCC

MERCI !

Add:Room A-2204, U-Space Building,No.8 Guangqumen Outer Street, Chaoyang District, Beijing, 100022 P.R.China
Tel:+86-10-51663150 +86-10-58613951/52 Mr. Shen, Ms. Zheng
Fax:+86-10-58613956 Email: hlcbeijing@yahoo.com.cn
Msn:cnswei@hotmail.com